

加藤栄三・東一

# 生命の尊厳

第1展示室

令和4年1月12日(水)～4月24日(日)



加藤 栄三「五月頃」

第2展示室

## 湧展から風展への軌跡 ―日本画・陶―

令和4年3月15日(火)～4月24日(日)



神谷 由美「蝶華」



宮原 剛「眠りの使者」



大野 裕之「纏う」

### ご来館のみなさまへ

●ご来場の際はマスクの着用、検温、手消毒、ご連絡先の記入にご協力ください。マスクの着用がない方、または37.5以上の発熱、咳、くしゃみなどの症状がある方は入館をご遠慮ください。  
●会場の混雑状況によっては、入場を制限させていただく場合があります。

## 湧展から風展への軌跡―日本画・陶―

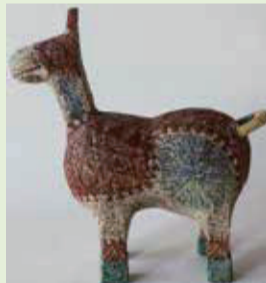
令和4年3月15日(火)～4月24日(日)

多様化する美術界の中で、作家が何を理想とし、どのような表現を試みているか。行くべき道を模索しながら制作を続けている13名の作家を紹介します。

日本画、陶とジャンルの違う個性あふれる作家の意欲作をご観覧ください。

### 出品作家

有賀正季(陶) 大野裕之(陶) 小川佳浩(日本画) 春日井誠(日本画) 神谷由美(日本画)  
木村英史(日本画) 野澤朋恵(日本画) 富岡大資(陶) 古田年寿(日本画) 牧野真由子(陶)  
三上友子(日本画) 宮原 剛(日本画) 山崎有美(日本画)



牧野 真由子「パレードの馬」



富岡 大資「点刻文器」



木村 英史「桜雨」



野澤 朋恵「華折」



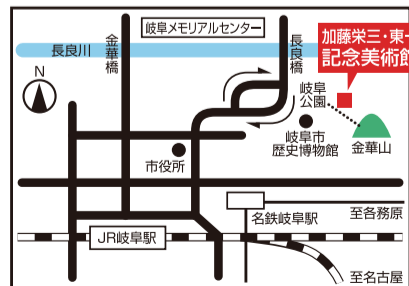
小川 佳浩「箱」



三上 友子「レモン」



春日井 誠「飛翔」



### 交通案内

JR岐阜駅または名鉄岐阜駅前から、岐阜バスにて長良橋方面行きバス停「岐阜公園・歴史博物館前」下車(所要時間約15分)・徒歩約5分(岐阜公園内・ロープウェー駅横)

### 駐車場

岐阜公園北側の堤外駐車場(有料)をご利用ください。なるべく公共交通機関をご利用ください。

## 岐阜市歴史博物館分館 加藤栄三・東一記念美術館

貴方も友の会会員になってみませんか!

## 岐阜市歴史博物館 加藤栄三・東一記念美術館 友の会 会員募集

―文化の時代 心に潤いと豊かさを―

### 特典

- ・会報の配布、各種催しもの案内が受けられます。
- ・展覧会などの催しものが無料で何回でも観覧できます。
- ・会員の引率する観覧者は団体割引料金になります。

## 岐阜市歴史博物館分館 加藤栄三・東一記念美術館

〒500-8003 岐阜市大宮町1-46(岐阜公園内)  
TEL/FAX(058)264-6410

開館時間●午前9時～午後5時(午後4時30までに入館ください)

休館日●月曜日(3月21日(月)は開館)、2月24日(木)、3月22日(火)

観覧料●高校生以上310円(団体250円) 小中学生150円(団体90円)

※( )内は20人以上の団体料金。

※身体障害者手帳、精神障害者保健福祉手帳、療育手帳、難病に関する医療受給者証の交付を受けている方、及びその介護者1人、岐阜市内在住の70歳以上の方は、証明書などを提示すると無料。岐阜市内の中学生以下の方は無料。

※家庭の日(1/16、2/20、3/20、4/17)に入館する中学生以下と、その家族の方は無料。